

J-ペーストパウダー イオンチャージ



用途

馬用サプリメント

形状

粉末

内容量

500g/袋

特長

- ▶ 競走馬用電解質補給サプリメントです。
- ▶ 電解質は摂取するタイミングが重要です。本品は、運動直後に必要な電解質を補給できます。
- ▶ 水を加えることでペースト状になりますので、口からこぼれ難く、給与し易い製品です。
- ▶ 電解質の給与により、自発的な飲水を促します。
- ▶ 1袋で約40回分です。

■ 本品の使用量 (1日あたり)

水に本品を加えてよく攪拌し、ペースト状にして給与してください。

	J-ペーストパウダー イオンチャージ	水
軽い運動の後や 輸送の前	10cc計量スプーン 1杯	20ml
強い運動の後や レース後	10cc計量スプーン 2杯	40ml

- ※1 本品1杯に対し水20mlの割合です。
- ※2 輸送前に与える場合は、出発の2時間以上前に与えてください。
- ※3 上記の給与量は目安です。
馬の状態に応じて個体ごとに適宜調節してください。
- ※4 詳しい使用方法については裏面をご覧ください。

■ 成分 (10cc計量スプーン1杯あたり)

ナトリウム	2,000 mg
カリウム	2,500 mg
マグネシウム	510 mg

■ 原材料

電解質ミネラル、ブドウ糖、増粘多糖類、など

■ 使用上の注意

- ・攪拌時にダマになることがありますが、品質に問題はありません。
- ・天然由来の原材料を使用しているため製品の色や溶解性にばらつきが生じることがございますが、品質に問題はありません。
- ・遮光した密閉容器に保存してください。
- ・開封後は速やかにご使用ください。
- ・本製品は馬用です。馬以外には給与しないでください。
- ・本品の使用量に定められた量を守ってご使用ください。
- ・本製品の給与直後に馬体に異常が生じた場合は、速やかに給与を中止し獣医師に相談してください。

(注) 当パンフレットに掲載されている文書・写真・イラスト等の無断使用・無断転記を禁じます。



J-ペーストパウダーイオンチャージ -使用方法-

■ ご用意いただくもの

- ・フタ付きの容器(例:プロテインシェイカー)
- ・計量スプーン(10ccのものが好ましい)
- ・シリンジ など

■ 本品の使用量

1頭1日あたり



+



J-ペースト
10cc計量スプーン1杯～2杯

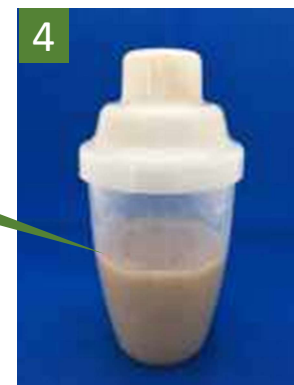
水 20ml～40ml ※水の量は、お好みの粘性となるよう
適宜調整してください。

5回分の場合



5～10分静置してください。

ペーストにとろみが出てきたら
給与できる状態です。



- ※本品は、ご使用前にスプーン等でよくかき混ぜてください。
- ※長時間放置するとペーストが固くなり、変色する恐れがあります。
- 攪拌後は適正な時間内での使用をお願い致します。
- ※攪拌時にダマになることがありますが、品質に問題はありません。

(注) 当パンフレットに掲載されている文書・写真・イラスト等の無断使用・無断転記を禁じます。

