

NOSAN

ほ乳期子豚育成用配合飼料

豚人工乳前期用飼料

ビーマイベイビー

Be My Baby!

新製品

かわいい子豚に優しい人工乳を
お届けします！

モリモリ食べて
子豚すくすく

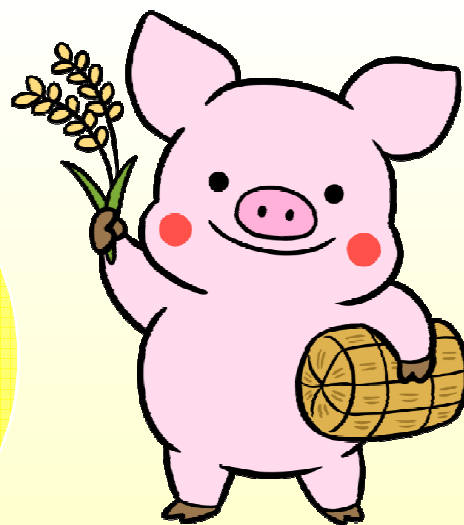
豚が好む味を
追求し、味の
調整でおいしさ
アップ！

おなか元気で
子豚げんき

新しい生菌剤で
消化管の元気を
サポート！

良質原料で
子豚いきいき

子豚が大好き、
お米入り！
嗜好性、流動性
良好！



製品名	粗蛋白質 (%以上)	粗脂肪 (%以上)	粗繊維 (%以下)	粗灰分 (%以下)	TDN (%以上)	カルシウム (%以上)	りん (%以上)
ビーマイベイビー	20.0	4.0	3.0	7.0	87.0	0.55	0.50

NOSAN 日本農産工業株式会社

<http://www.nosan.co.jp>

子豚が大好きお米入り！

「ビーマイベイビー」の特徴

- 嗜好性と消化性が良い、粉碎飼料用米を使用
- 流動性が良く、子豚も“おかわり”しやすい！

モリモリ食べて子豚すくすく

～より食いつくようにリニューアル！

- ・「豚が好む味」を追求し、甘味と酸味を調整しました。

おなか元気で子豚元気

～食い込んでもお腹の調子を落とさない！

- ・新規採用の生菌剤+生きた酵母+乳酸菌のコンビネーション、新たな抗酸化素材でお腹の健康を維持します。

良質原料で子豚いきいき

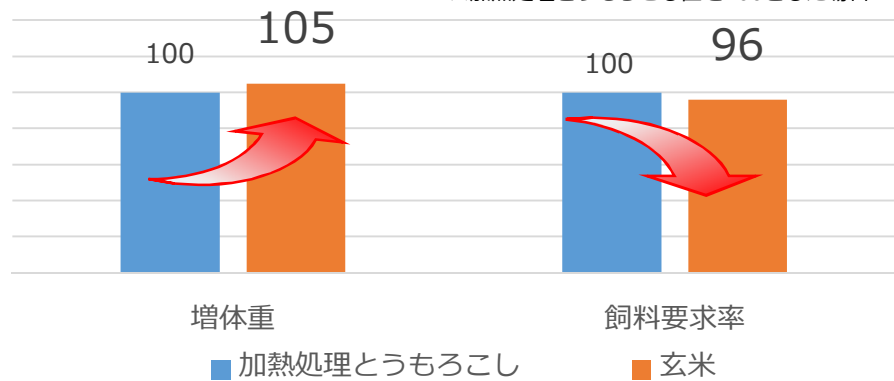
～嗜好性が高く、消化管pHも配慮した原料組成！

- ・おいしく、お腹に優しい“米”を使用しています。
- ・嗜好性に優れた厳選された菓子粉、消化吸収に優れた乳成分原料やポテトプロテインなどを使用しています。
- ・未消化蛋白を低減して、消化管に優しくなるようにしました。



加熱処理とうもろこしと玄米10%置き換え 試験結果

※加熱処理とうもろこし区を100とした場合



給与体系の例

離乳

豚代用乳

豚人工乳
餌付

ビーマイベイビー

給与量の目安 約5kg

豚人工乳後期

切替の目安

体重7kg

体重10~12kg

ビーマイベイビーは、体重7kgを目安に餌付用飼料から切り替えてください。
また、体重10~12kgを目安として徐々に人工乳後期用に切り替えてください。